

Si es necesario la evacuación

Conduzca al personal hacia la vía de evacuación más favorable hasta alcanzar el Punto de Reunión Exterior.



La ruta principal de evacuación desde el sótano 1 es hacia la salida de emergencia que comunica directamente con el exterior.

Como recorrido alternativo se podrá ascender a través de la escalera para evacuar el edificio desde la planta baja.



Asegúrese de que no queda nadie en el área.

Durante la evacuación realice las siguientes misiones

Ayude a las personas con limitaciones o heridas.

Tranquilice a las personas que se sientan nerviosas.

No permita el regreso a las zonas afectadas.

No permita que las personas lleven más que objetos personales.

No permita el uso de los ascensores.

No permita que el personal se detenga cerca de la puerta de salida.



Reconocimiento de señalética



Zonas reservadas a sillas de ruedas



Extintor CO²



Salida accesible de emergencia



Extintor ABC



Salida accesible de emergencia con rampa



Manguera de incendios



En caso de emergencia no utilizar los ascensores



Presione el pulsador para la apertura de la puerta



Símbolo de ruta de evacuación



Ruta de salida de evacuación



C/ Los Extremeños, 1 / 28018 Madrid
Tel.: 917 033 100 / Fax: 917 784 117
www.ceapat.es / ceapat@imserso.es



Normas Básicas de Prevención y Actuación en caso de Emergencia, para Organizadores de Eventos en las Instalaciones del CEAPAT



Instrucciones de actuación en situaciones de Emergencias

Si descubre un siniestro, avise al Puesto de Mando en la conserjería, ubicado en la planta baja junto al acceso principal.

Teléfono Puesto de Mando 917 033 100

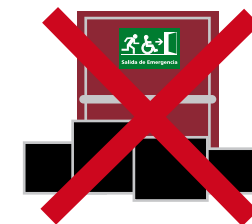
Si el siniestro es un incendio, actúen ante el mismo en la medida de sus posibilidades, al menos en la retirada de material combustible y el corte de instalaciones de energía.

Intente confinar el incendio para dar tiempo a que lleguen los equipos de intervención (*si hay personal cualificado en el edificio*) o haya sido evacuado todo el personal. Cierre las puertas a su paso, especialmente las resistentes al fuego del salón de actos.

Normas Generales de Prevención

Mantener las áreas del centro limpias y en orden.

Evitar acumular objetos o elementos inservibles en rincones y otros espacios que puedan impedir la circulación de personas. Mantenga libres las vías de evacuación: escalera y pasillos.



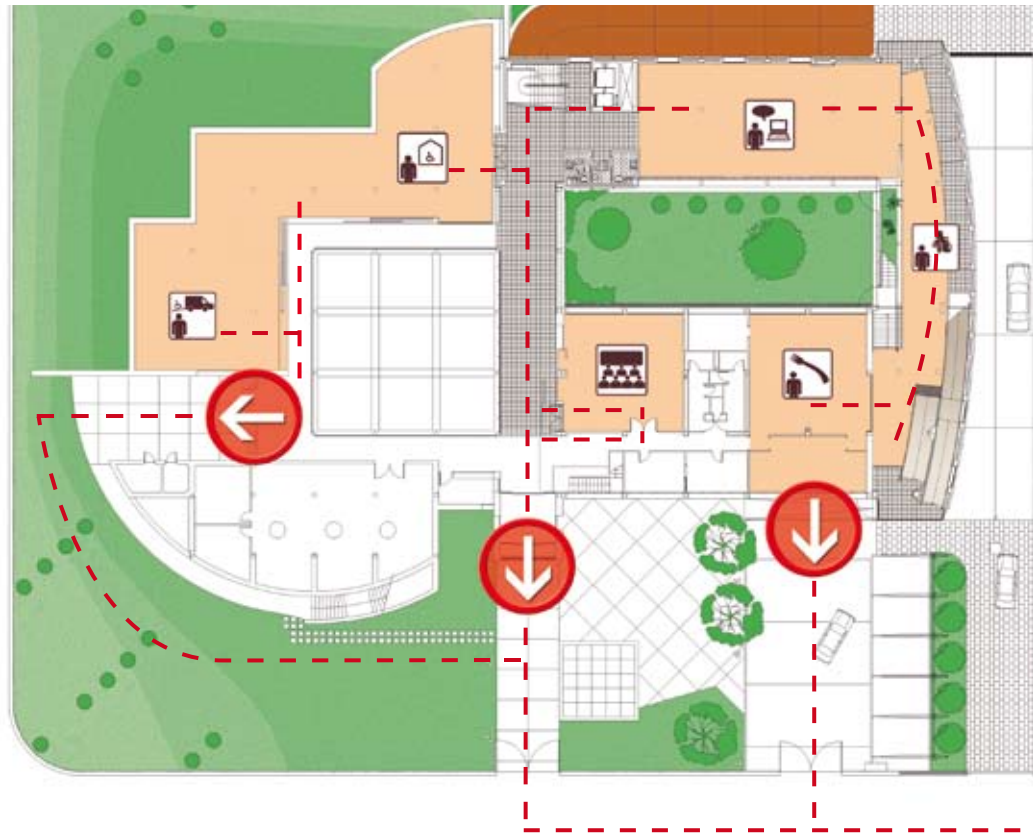
No efectuar adaptaciones eléctricas por su cuenta. En caso necesario, avisar al personal del centro.

No sobrecargar las líneas eléctricas.

Comunique al personal del centro la existencia de cables pelados o enchufes en mal estado.



Rutas de Evacuación - Planta Baja



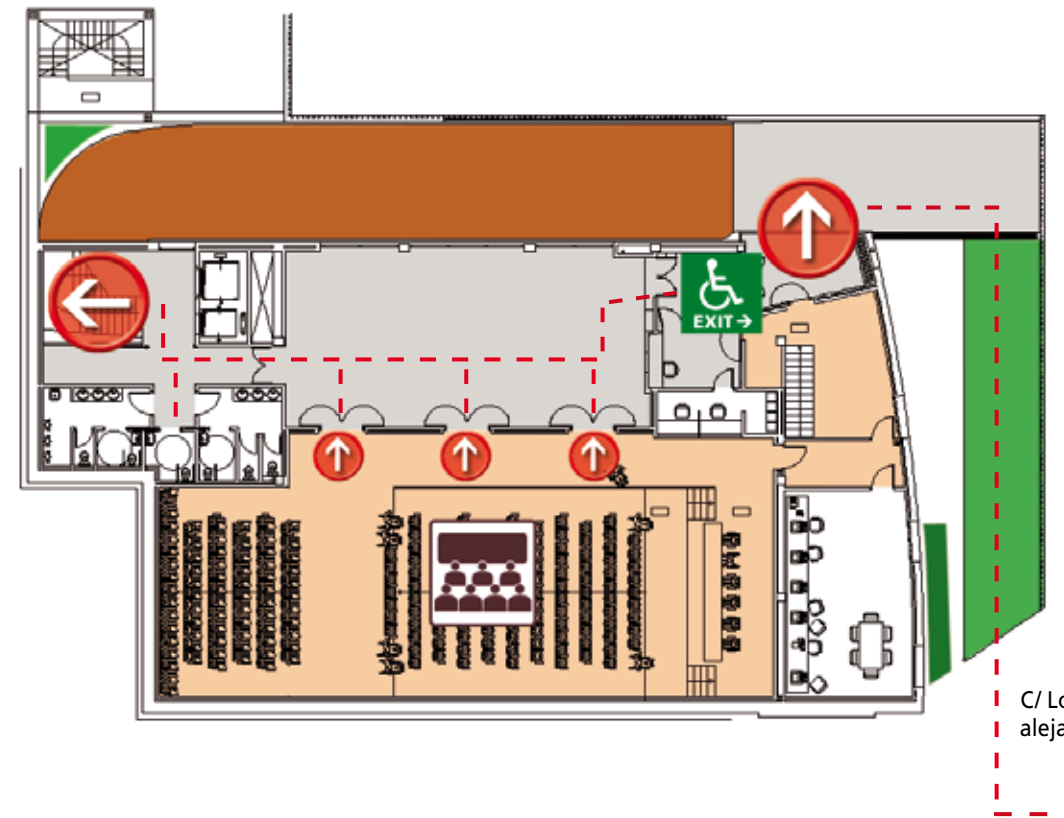
Puesto de Mando CEAPAT	917 033 100
Emergencia general	112
Bomberos	085
Ambulancias	061

Recuerde que usted es el responsable de su grupo



C/ Los Extremeños, alejado del edificio

Rutas de Evacuación - Planta Sótano 1



C/ Los Extremeños, alejado del edificio

Instrucciones Generales de Extinción de Incendios

Antes de comenzar el ataque de un incendio transmita la alarma al Puesto de Mando (917 033 100) y no actúe nunca solo.

Utilice los extintores de la zona seleccionando el más adecuado al tipo de incendio.

A la hora de atacar un incendio:

- Sitúese siempre dando la espalda a la puerta.

- No se acerque excesivamente al fuego.
- Dirija el chorro del agente extintor a la base de las llamas, barriendo en zig-zag.

En la medida de lo posible, se procederá a la retirada del material combustible próximo al foco del incendio.

Si se requiere el uso de la B.I.E., debe asegurarse que se ha realizado el corte de suministro eléctrico de la zona.

Antes de abrir las puertas de un local donde presuntamente se desarrolla un incendio deberá evaluar la magnitud del mismo, para ello se comprobará la temperatura de la puerta por su cara externa:

- En el caso de que la puerta esté caliente, no la abra. Deben ser las ayudas exteriores las que intervengan.
- En el caso de que no estuviera caliente se abrirá lentamente, poniéndose a cubierto junto a la pared.



¡Recuerde! Prohibido fumar en todas las áreas del centro